

DAEJIN

Machinery Ind. CO., LTD.

Leader in light packaging printing, coating, and converting machinery



대진기계공업(주)
DAE JIN Machinery Ind. co., Ltd.



Daejin Machinery

Achieve customer satisfaction and continued growth through technology acquisition and sound management

INDEX

회사 소개	03	PRODUCT	07
INTRODUCTION	04	MLCC (적층세라믹콘덴서)	08
COMPANY HISTORY	05	2차전지 파우치 & BATTERY	11
특허 및 인증·수상 경력	06	IT	14
		TOTAL PACKAGING	19



회사소개

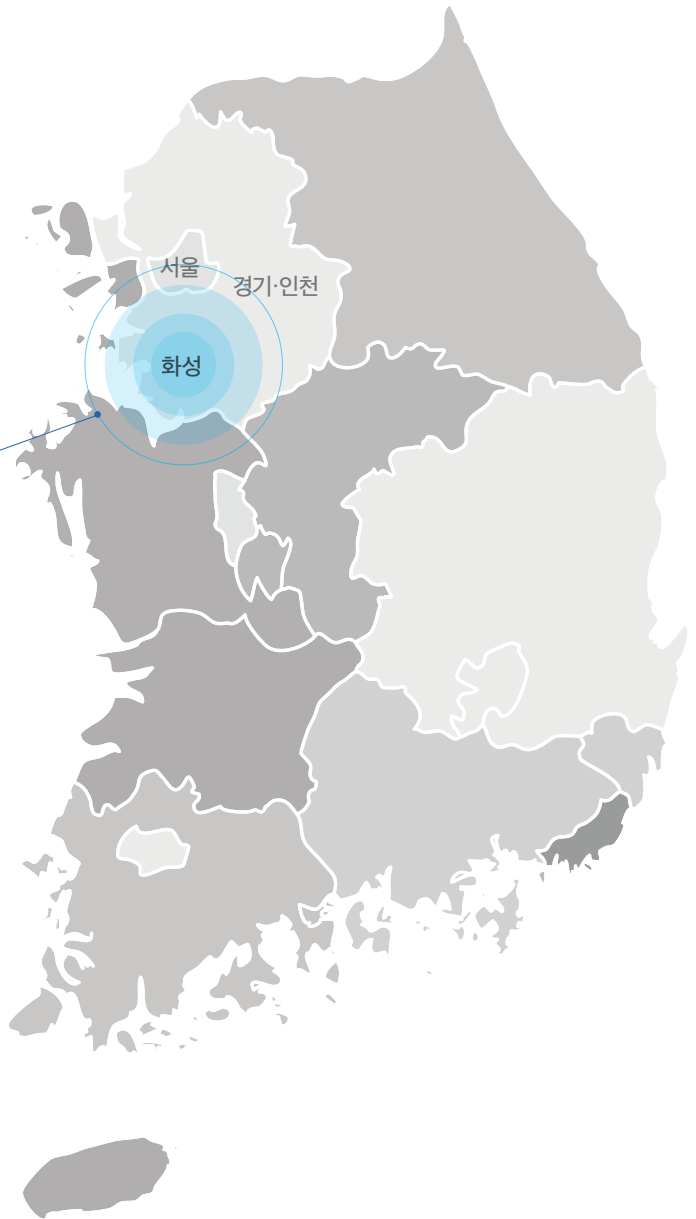
INTRODUCTION

COMPANY HISTORY

특허 및 인증, 수상 경력

회사소개

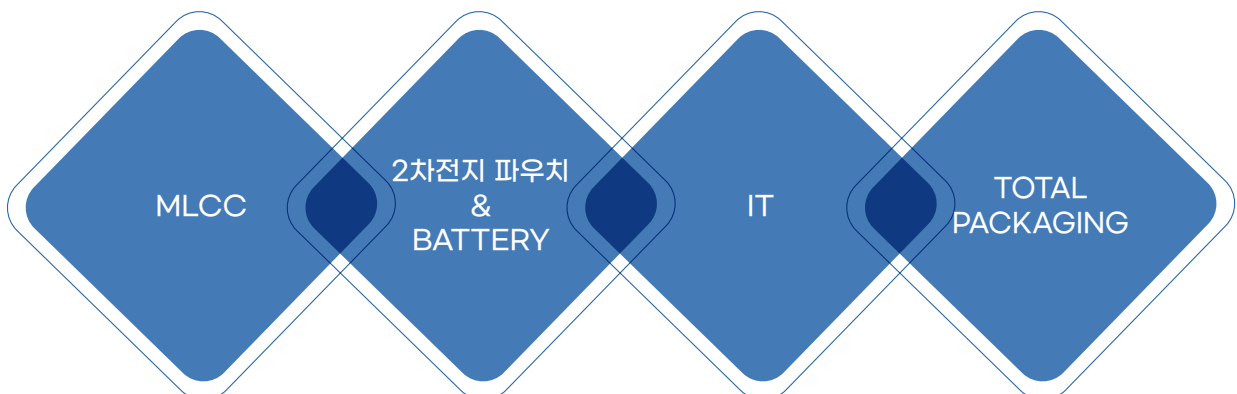
- 회사명: 대진기계공업(주)
- 대표이사: 김종백
- 설립일: 1986년 10월
- 홈페이지: www.daejinco.co.kr



소재지

본사 및 기업부설연구소
경기도 화성시 향남읍 발안공단로 3길 103

주요 생산 제품





대진기계공업(주)
DAE JIN Machinery Ind. co., Ltd.



1986. 10

대진공업사 설립

1993. 07

대진기계공업(주) 법인전환

2009. 11

ISO9001 인증

2010. 10

ISO14001 인증

2015. 06

이노비즈 인증

2016. 05

기업부설연구소 설립 인증

2017. 06

벤처기업 인증

2022. 07

ICT 융합 스마트공장 기업 선정(경기테크노파크)

2022. 11

일천만불 수출의탑 수상(제59회 무역의날)

2023. 01

소재·부품·장비 전문기업 인증(한국산업기술평가관리원)

2023. 01

한국기계연구원 패밀리 기업 선정



PRODUCT

MLCC (적층세라믹콘덴서)
2차전지 파우치 & BATTERY
IT
TOTAL PACKAGING



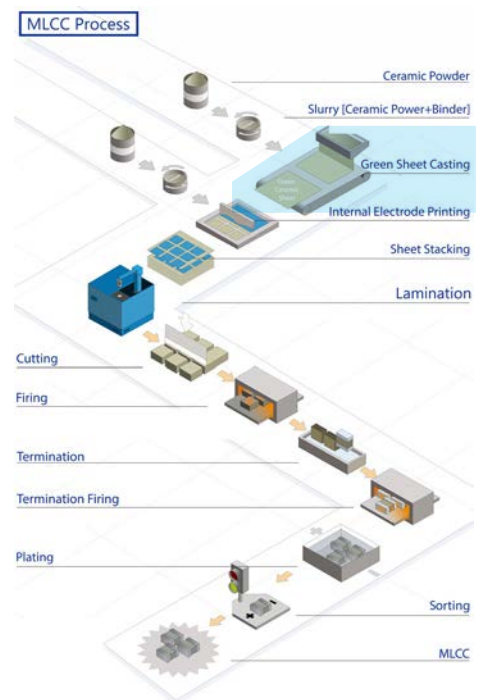
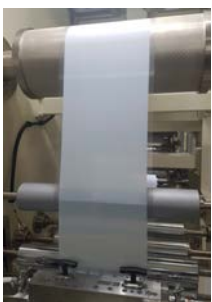
MLCC

CERAMIC COATING MACHINE

01

▶ 생산 제품

- MLCC (Multi Layer Ceramic Condenser)



▶ Spec

주용도	MLCC CERAMIC CASTING(COATING)
적용 원단	성형 PET
장비 속도	Max. 220m/min (조건 적용)
Drive System	AC Servo Control
열원	Electric Heater
건조방식	복합식 (Floating, Leveling, Punching)



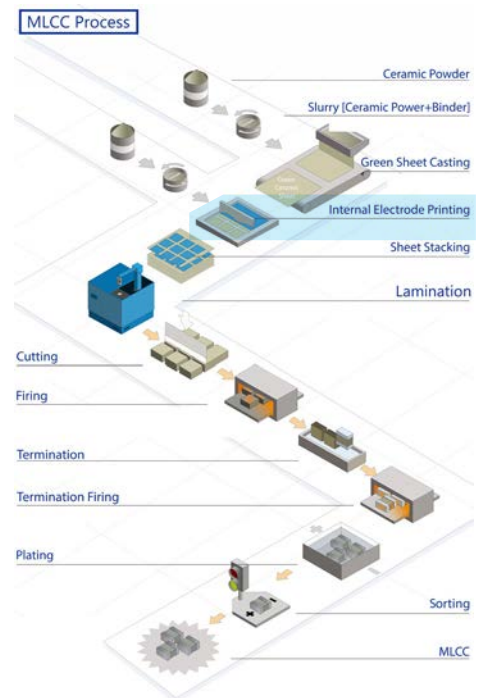
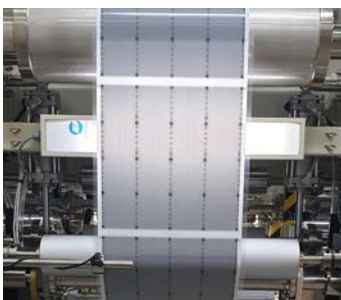
MLCC

GRAVURE PRINTING MACHINE

01

▶ 생산 제품

- MLCC (Multi Layer Ceramic Condenser)



▶ Spec

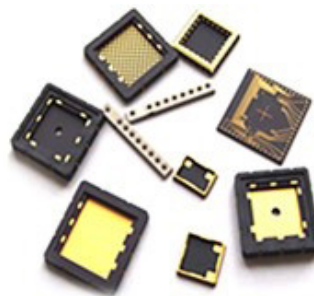
주용도	MLCC GRAVURE PRINTING
적용 원단	성형 세라믹 PET
장비 속도	Max. 150m/min (조건 적용)
Drive System	AC Servo Control
열원	Electric Heater
건조방식	복합식 (Floating, Leveling, Punching)



LTCC / HTCC COATING MACHINE

▶ 생산 제품

- LTCC (Low Temperature Co-fired Ceramic)
- HTCC (High temperature co-fired ceramic)



▶ Spec

주용도	CERAMIC COATING.
적용 원단	성형 PET
장비 속도	Max. 30m/min
Drive System	AC Servo Control
열원	Electric Heater
건조방식	복합식 (Floating, Leveling, Punching)





2차전지 파우치 & BATTERY

POUCH FILM COATING MACHINE

02

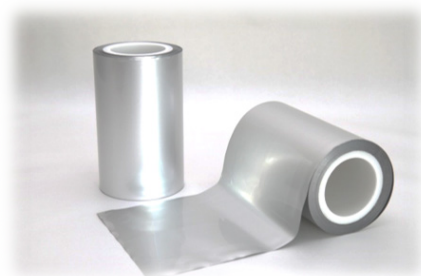
▶ 생산 제품

- 2차전지 파우치 필름



▶ Spec

주용도	2차전지 파우치 필름 생산
적용 원단	AL+ NY +PET
장비 속도	Max. 150m/min
건조 열원	Hot Oil, Steam, Electric Heater





2차전지 파우치 & BATTERY

POUCH FILM LAMINATING MACHINE

02

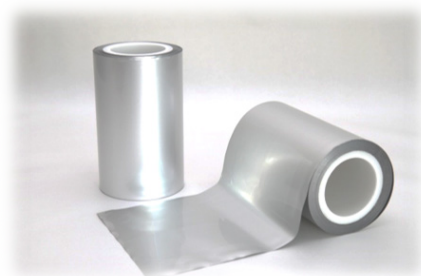
▶ 생산 제품

- 2차전지 파우치 필름



▶ Spec

주용도	2차전지 파우치 필름 제작
적용 원단	NY +PET
장비 속도	Max. 200m/min
건조 열원	Hot Oil, Steam, Electric Heater





2차전지 파우치 & BATTERY

POUCH FILM EXTRUSION LAMINATING MACHINE

02

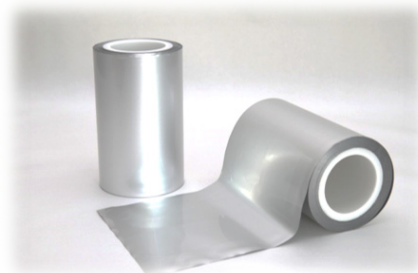
▶ 생산 제품

- 2차전지 파우치 필름



▶ Spec

주용도	2차전지 파우치 필름 생산
적용 원단	AL+ NY + PET + PP
장비 속도	Max. 150m/min
건조 열원	Hot Oil, Steam, Electric Heater





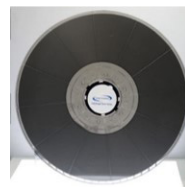
IT

FCCL (ACF) COATING MACHINE

03

▶ 생산 제품

- ACF (Anisotropic Conductive Films)
- FCCL (Flexible Copper Clad Laminate)



▶ Spec

주용도	코팅 및 건조
적용 원단	PI, PET, COPPER 등
장비 속도	Max. 30m/min
Drive System	AC Servo Control
건조 열원	Hot Oil, Steam, Electric Heater





IT

PILOT MULTI COATER

03

▶ 생산 제품

- 연구용으로 적용

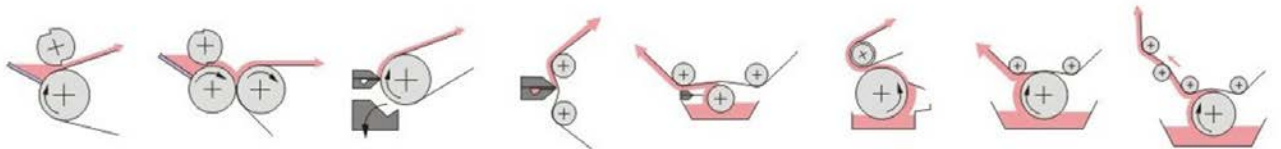
▶ 내용

- 멀티 기능의 다양한 코팅 방식 적용
(COMMA, SLOT, KISS REVERSE, R2, GRAVURE 등...)
- 다양한 코팅 방법의 구성, 연구용으로 최적화된 장비
- User의 요구에 맞게 모든 구성이 가능함

▶ Spec

주용도	연구용 Multi Coating
적용 원단	Various Web (Film, Metal etc..)
장비 속도	Max. 30m/min (조건 적용)
장비 규격	2m(W) x 2.7m(H) x 7m(L)
Drive System	AC Servo Control
건조 열원	Electric Heater
건조방식	Floating Nozzle type

Type	Comma	Comma Reverse	Slot Die	R Die	Micro Gravure	GravureDirect	Kiss	Kiss & Mayer
------	-------	---------------	----------	-------	---------------	---------------	------	--------------



Viscosity (CPS)	100~100,000	100~50,000	100~50,000	10~1,000	10~1,000	10~2,000	Max.2,000	Max. 2,000
Wet(um)	20 more	20 more	10 more	1~30	Max. 30	3~30	Lower	3~30



IT

DISPLAY FILM CUTTING MACHINE

03

▶ 생산 제품

- 디스플레이 필름



▶ Spec

주용도	디스플레이 필름 재단
적용 원단	인바 필름
장비 속도	Max. 10m/min
Drive System	AC Servo Control
구성	필름 절단, 비전 검사, 적재





IT

ADHESIVE COATING MACHINE

03

▶ 생산 제품

- 일반 보호필름
- 점착 필름
- 테이프
- 스탬핑 포일 등...



▶ Spec

주용도	다용도 코팅 (콤마, 그라비아, 슬롯다이등)
적용 원단	PET Film 류
장비 속도	Max. 250m/min
Drive System	AC Vector / Servo Control
구성	Hot Oil, Steam, Electric Heater





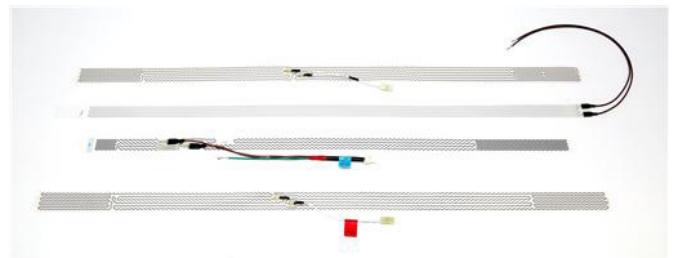
IT

ELECTRIC PRINTING MACHINE

03

▶ 생산 제품

- 인쇄 전자용 필름
 - PET, PI film (Metal ink 인쇄)
- 자동차 백미러 열선 시트
- FPCB
- 각종 터치 필름



▶ Spec

주용도	인쇄전자용 인쇄
적용 원단	PET, PI etc...
장비 속도	Max. 100m/min
Drive System	AC Vector / Servo Control
건조 열원	Hot Oil, Steam, Electric Heater.





TOTAL PACKAGING

SECTIONAL GRAVURE PRINTING MACHINE

04

▶ 생산 제품

- 식품용 포장지
- 생활용품 포장지
- 기타 포장재류

▶ Spec

주용도	다색 Gravure Printing
적용 원단	Plastic Film, PP, PE, PET, Paper, AL
장비 속도	Max. 350m/min 이상
Drive System	AC Vector / Servo Control
열원	Hot Oil, Steam, Electric Heater, GAS





TOTAL PACKAGING

HEAVY WEIGHT PACKAGING GRAVURE PRINTING MACHINE

04

▶ 생산 제품

- 장판지
- 벽지재
- 바닥 타일
- 데코레이션



▶ Spec

주용도	다색 Gravure Printing / Coating.
적용 원단	PET, CPP, PP, OPP, NYLON.
장비 속도	Max. 250m/min
Drive System	AC Vector / Servo Control
건조 열원	Hot Oil, Steam, Electric Heater, GAS



TOTAL PACKAGING

DRY LAMINATING MACHINE

04

▶ 생산 제품

- 식품용 포장재
- 생활용품 포장재

▶ Spec

주용도	Dry Laminating
적용 원단	Plastic Film, PP, PE, PET, Paper, AL.
장비 속도	Max. 300m/min
Drive System	AC Vector / Servo Control
건조 열원	Hot Oil, Steam, Electric Heater





TOTAL PACKAGING

(TANDEM) EXTRUSION LAMINATING MACHINE

04

▶ 생산 제품

- 식품용 포장재
- 생활용품 포장재

▶ Spec

주용도	Extrusion Laminating
적용 원단	Plastic Film, PP, PE, PET, Paper, AL.
장비 속도	Max. 300m/min
Drive System	AC Vector / Servo Control
건조 열원	Hot Oil, Steam, Electric Heater

